

1
gres na kleju 2cm/linoleum/wykładzina dywanowa/terakota - wg opisu na rzutach
wylewka samopoziomująca - gr. w zależności od gr.skutej warstwy
strop istniejący
tynk lekki gipsowy

1a
gres na kleju 2cm/linoleum/wykładzina dywanowa/terakota - wg opisu na rzutach
wylewka samopoziomująca - gr. w zależności od gr.skutej warstwy
strop istniejący
płyta g-k

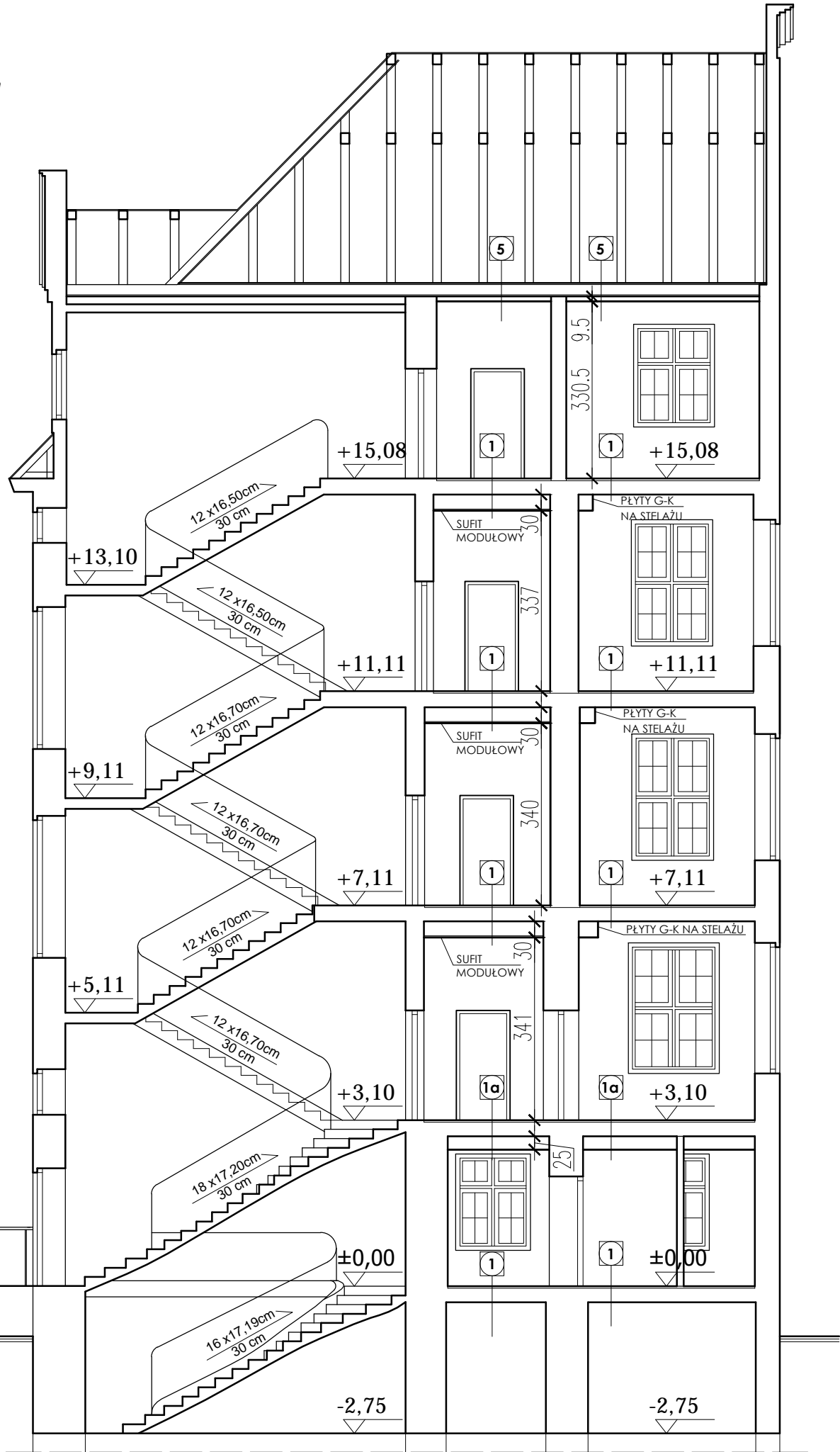
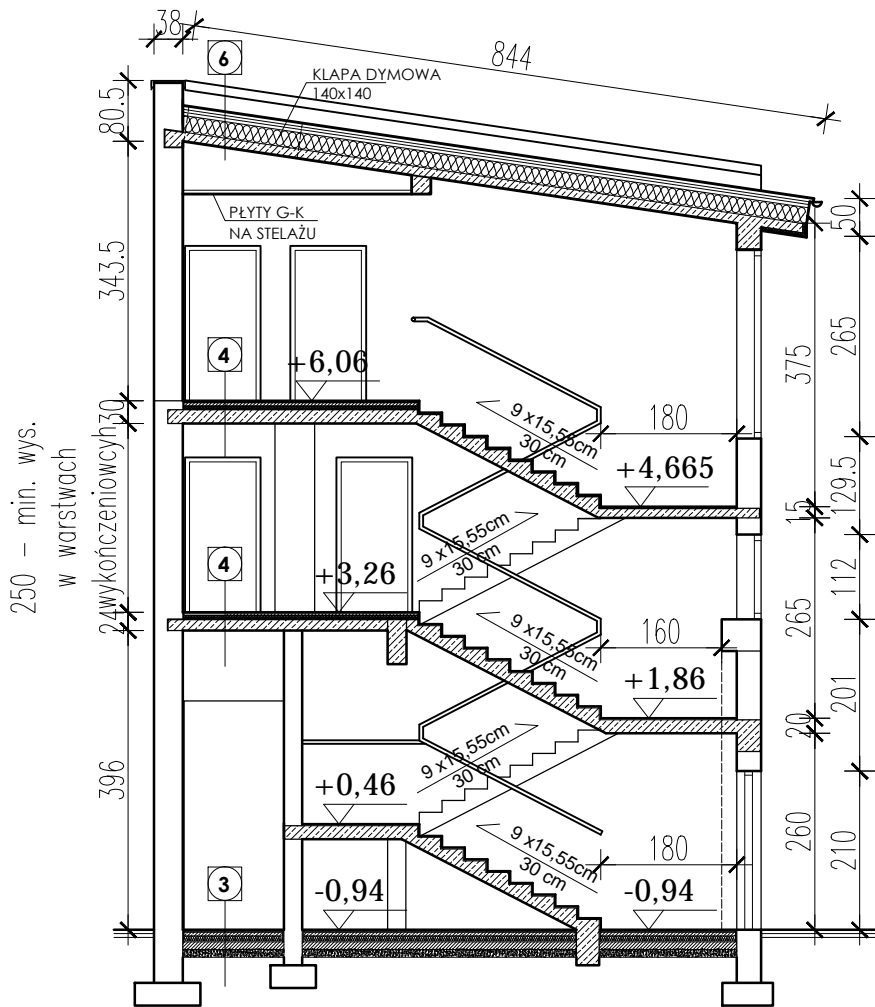
2
gres na kleju 2cm/linoleum/wykładzina dywanowa/terakota - wg opisu na rzutach
wylewka samopoziomująca - gr.w zależności od gr.skutej warstwy
strop istniejący
styropian 12 cm
tynk cementowo-wapienny

3
gres na kleju 2cm - wg opisu na rzutach
warstwa dociskowa zbrojona siatką gr 5cm
folia PE
styropian EPS 100 gr. 10 cm
izolacja przeciwwilgociowa folia lub papa
chudy beton gr. 10 cm
podsypka żwirowo-piaskowa zagęszczona ok. 30 cm

4
gres na kleju 2cm/linoleum/wykładzina dywanowa/terakota - wg opisu na rzutach
warstwa dociskowa zbrojona siatką gr. 5cm
styropian podłogowy EPS 100 gr. 5cm
folia PE
płyta stropowa
tynk cementowo-wapienny

5
istniejące warstwy stropu drewnianego całkowita gr. ok. 25 cm
płyty gipsowo-włóknowe 2x1,5cm (REI60) na stelażu

6
blacha płaska kolor grafitowy
łaty
kontrłaty
wysokoparopruszczalna folia dachowa
wełna mineralna dachowa gr. 22cm
płyta żelbetowa wg rys. konstrukcji
tynk cementowo-wapienny



Obiekt:	Przebudowa i remont budynku "A" i budynku "B" oraz przebudowa, remont i nadbudowa budynku "C" min. w celu dostosowania budynków do warunków p.poż. Komendy Miejskiej Policji w Gdańsku Gdańsk, ul. Nowe Ogrody 27	
Inwestor:	KOMENDA WOJEWÓDZKA POLICJI W GDAŃSKU ul. Okopowa 15, 80-819 Gdańsk	
Rysunek:	PRZĘKRÓJ B-B	Nr rysunku: A-16
Faza:	projekt wykonawczy	Data: 12.2014
Branża:	architektura	Skala: 1:100
Projektant:	mgr inż.arch. Bogumiła Gąsior upr. proj. nr 5181/Gd/92	Podpis:
Sprawdzający:	mgr inż.arch. Rafał Pankij upr. proj. nr 576/POOKK/2013	Podpis:
Opracowanie:	mgr inż.arch. Karolina Spychalska mgr inż. arch. Marta Klimkiewicz	Podpis: